

充電式タッチペン

物理ボタンモデル

ご購入ありがとうございます。ご利用頂く前に、本書を熟読した上でご利用いただきますよう、お願いいたします。

部位説明

①物理ボタン

②TypeC充電口

③ペン先
(交換可能)

商品仕様

充電時間：約 30 分
連続駆動：約8時間
待機時間：約6ヶ月
傾き検知：対応
磁気吸着：対応
材質：アルミニウム、POM
充電：Type-C充電
付属品：充電ケーブル
交換用ペン先

※本製品に充電器は付属していません。

対応機種

iPad 第6/7/8/9/10世代
iPad Air 第3/4/5世代
iPad Mini 第5/6世代
iPad Pro(11inch)第2/3/4世代
iPad Pro(12.9inch)第3/4/5/6世代
※iPadOS 12.2以上

更新情報は商品ページにて公開。



ご利用頂くための準備

- ① 付属のTypeC充電ケーブルで、まずペン本体を30分充電を行ってください。
※「充電方法」をご参照ください。
- ② ご利用のiPadにApple Pencilを同期している場合、Apple PencilのBluetooth接続を切断してください。
- ③ 「設定」⇒「メモ」の中の以下の「Apple Pencilのみで描画」をオフに切り替えてください。

Apple Pencilのみで描画

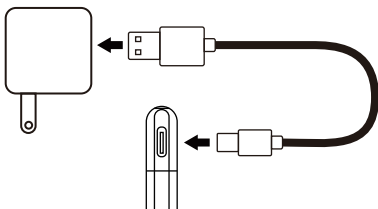


- ④ ペンの物理ボタンを1回押すと、電源入ります。LEDが緑に点灯致します。
物理ボタンを3秒程度長押し頂くとオフになります。

充電方法

お持ちの
ACアダプタ

付属の充電ケーブル



充電器やパソコンのUSBポートに付属のケーブルを接続してください。

本製品のTypeCのキャップを外して、TypeC側を接続してください。

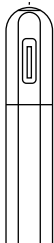
充電中は、赤色のLEDが点灯します。約30分程で、満充電になります。

※満充電時はLEDは消灯します。

※キャップは小さいので紛失にご注意ください。

電源のオンオフ

物理ボタン



電源オン

ボタンを1度押して頂くと緑のLEDが点灯し、電源がオンになります。

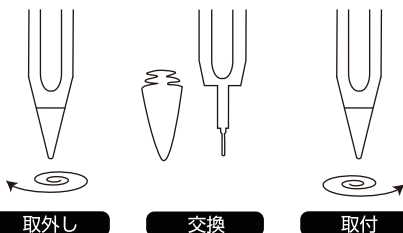
電源オフ

ボタンを長押しして頂くとLEDが消灯し、電源がオフになります。

または5分間放置で自動的にオフになります。

※振動を検知しますとオフになりません。

ペン先の交換



図のようにペン先を回して、取外し、交換用のペン先を回して、取り付けてご利用ください。

リチウムバッテリーに関しまして

(ご利用に関しましては事前にご確認頂き、ご利用ください。)

○本製品にはリチウムバッテリーを含みます。○本製品に強い衝撃を与えないでください。○防水ではありません。水分が入ると本製品の故障や、リチウム電池の膨張、発熱などの思わぬ事故につながります。

○充電には付属の充電ケーブルにて充電し、USB-ACは1～2A出力のもので日本国内でご利用頂けるPSE適合品をご利用ください。また形状があうからといって他製品の充電ケーブルで充電すると故障、発火の原因となる場合がございますのでお止めください。

○しばらくご利用されずに充電するとリチウムバッテリーが劣化しますので1カ月に1回程度は充電を行ってください。バッテリーの経年劣化は保証対象外となります。○廃棄に関しましてはお住まいの自治体のルールに基づいて廃棄してください。